

## Domov důchodců Proseč u Pošné 3.NP

## Obsah

Titulní strana .....	1
Obsah .....	2
Kontakty .....	5
Seznam svítidel .....	6

## Listy s údaji výrobků

Olympia - GR-9_leds (1x LED) .....	7
Olympia - GR-9_leds (1x LED) .....	9
OLYMPIA ELECTRONICS - GR-292 Asymmetric len (1x LED) .....	10
Regiolux - alevo-AVAMP/1500X355 LED 6500-3900 830 ETM (51W) ww (1x LED) .....	12
Regiolux - alevo-AVAMP/1500X355 LED 7000-4200 840 ETM (51W) ww (1x LED) .....	13
Regiolux - turas-TUARO/380 LED 2700 830 ET WS (1x LED) .....	14
Regiolux - turas-TUARO/380 LED 2900 840 ET WS (1x LED) .....	16
Regiolux - turas-TUARO/500 LED 4000 830 ET B3 WS (1x LED) .....	17

Plocha 1

### Budova 1

Seznam svítidel .....	18
-----------------------	----

Plocha 1 - Budova 1

### Poschodí 1

Výpočtové objekty / Světelná scéna 1 .....	19
--	----

Plocha 1 - Budova 1 - Poschodí 1

### 332a Chodba

Shrnutí / Světelná scéna 1 .....	22
----------------------------------	----

Plocha 1 - Budova 1 - Poschodí 1

### 332b Chodba

Shrnutí / Světelná scéna 1 .....	24
----------------------------------	----

## Obsah

Plocha 1 - Budova 1 - Poschodí 1

### 333 Pokoj

Shrnutí / Světelná scéna 1 .....26

Plocha 1 - Budova 1 - Poschodí 1

### 334 Koupelna

Shrnutí / Světelná scéna 1 .....28

Plocha 1 - Budova 1 - Poschodí 1

### 335 Kancelář

Shrnutí / Světelná scéna 1 .....30

Výpočtová plocha 1 / Světelná scéna 1 / Svislá intenzita osvětlení ..... 32

Plocha 1 - Budova 1 - Poschodí 1

### 336 WC + sprcha

Shrnutí / Světelná scéna 1 .....33

Plocha 1 - Budova 1 - Poschodí 1

### 337 Kancelář

Shrnutí / Světelná scéna 1 .....35

Výpočtová plocha 2 / Světelná scéna 1 / Svislá intenzita osvětlení ..... 37

Plocha 1 - Budova 1 - Poschodí 1

### 338 Koupelna

Shrnutí / Světelná scéna 1 .....38

Plocha 1 - Budova 1 - Poschodí 1

### 339 Pokoj

Shrnutí / Světelná scéna 1 .....40

## Obsah

Plocha 1 - Budova 1 - Poschodí 1

WC 1

Shrnutí / Světelná scéna 1 .....42

Plocha 1 - Budova 1 - Poschodí 1

WC 2

Shrnutí / Světelná scéna 1 .....44

## Kontakty






**Světelný technik**  
Pavel Gottwald

ENIKA.CZ  
Vlkov 33  
509 01 Nová Paka

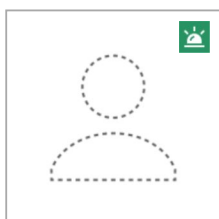
T +420 601 307 331  
[p.gottwald@enika.cz](mailto:p.gottwald@enika.cz)

## Seznam svítidel

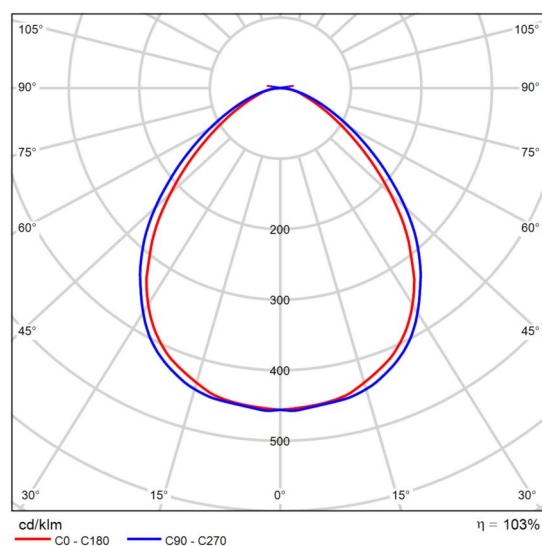
Φ <sub>celkový</sub> 85055 lm		P <sub>celkový</sub> 658.5 W		Světelný výtěžek 129.2 lm/W		Φ <sub>Nouzové osvětlení</sub> 8429 lm		P <sub>Nouzové osvětlení</sub> 73.3 W	
ks	Výrobce	C. výrobku	Název výrobku		P	Φ	Světelný výtěžek		
2	OLYMPIA ELECTRONIC S	GR-292	GR-292 Asymmetric len		2.8 W	123 lm	44.1 lm/W		
					2.8 W	123 lm (100 %)	–		
2	Olympia		GR-9_leds		0.1 W	103 lm	1025.5 lm/W		
					0.1 W	103 lm (100 %)	–		
1	Olympia		GR-9_leds		0.1 W	103 lm	1025.5 lm/W		
2	Regiolux	219053241 80	turas-TUARO/500 LED 4000 830 ET B3 WS		33.5 W	3968 lm	118.4 lm/W		
5	Regiolux	219060141 80	turas-TUARO/380 LED 2900 840 ET WS		22.5 W	2903 lm	129.0 lm/W		
3	Regiolux	219060241 80	turas-TUARO/380 LED 2700 830 ET WS		22.5 W	2659 lm	118.2 lm/W		
					22.5 W	2659 lm (100 %)	–		
4	Regiolux	657120141 70	alevo-AVAMP/1500X355 LED 6500-3900 830 ETM (51W) vw		50.7 W	6507 lm	128.3 lm/W		
4	Regiolux	657120241 70	alevo-AVAMP/1500X355 LED 7000-4200 840 ETM (51W) vw		50.7 W	7011 lm	138.3 lm/W		

## Datový list výrobku

Olympia - GR-9\_leds



P	0.1 W
P <sub>Nouzové osvětlení</sub>	0.1 W
Φ <sub>žárovka</sub>	100 lm
Φ <sub>svítidlo</sub>	103 lm
Φ <sub>Nouzové osvětlení</sub>	103 lm
η	102.55 %
Světelný výtěžek	1025.5 lm/W
CCT	5500 K
CRI	80
ELF	100 %



Polární LDC

Vyhodnocení oslnění dle UGR												
p Strop		70	70	50	50	30	70	70	50	50	30	30
p Stěny		50	30	50	30	30	50	30	50	30	30	30
p Podlaha		20	20	20	20	20	20	20	20	20	20	20
Velikost místnosti X Y		Směr pohledu napříč k ose lampy					Podélný směr pohledu k ose lampy					
2H	2H	14.1	15.3	14.4	15.5	15.7	14.9	16.2	15.2	16.4	16.6	
	3H	14.7	15.7	15.0	16.0	16.3	15.7	16.8	16.0	17.0	17.3	
	4H	14.9	15.9	15.2	16.2	16.5	16.0	17.0	16.3	17.3	17.5	
	6H	15.1	16.1	15.4	16.4	16.7	16.1	17.1	16.5	17.4	17.7	
	8H	15.2	16.1	15.5	16.4	16.7	16.2	17.1	16.5	17.4	17.7	
	12H	15.2	16.1	15.6	16.4	16.8	16.2	17.1	16.6	17.4	17.7	
4H	2H	14.6	15.6	14.9	15.9	16.2	15.3	16.3	15.6	16.6	16.9	
	3H	15.3	16.2	15.7	16.5	16.8	16.2	17.1	16.6	17.4	17.7	
	4H	15.6	16.4	16.0	16.8	17.1	16.6	17.4	17.0	17.7	18.1	
	6H	16.0	16.6	16.4	17.0	17.4	16.8	17.5	17.3	17.9	18.3	
	8H	16.1	16.7	16.5	17.1	17.5	16.9	17.6	17.4	18.0	18.4	
	12H	16.2	16.8	16.6	17.2	17.6	17.0	17.6	17.4	18.0	18.4	
8H	4H	15.8	16.4	16.2	16.8	17.3	16.7	17.3	17.1	17.7	18.1	
	6H	16.2	16.8	16.7	17.2	17.6	17.0	17.6	17.5	18.0	18.4	
	8H	16.4	16.9	16.9	17.3	17.8	17.2	17.6	17.7	18.1	18.6	
	12H	16.6	17.0	17.1	17.5	18.0	17.3	17.7	17.8	18.2	18.7	
	4H	15.8	16.4	16.3	16.8	17.2	16.7	17.2	17.1	17.7	18.1	
	6H	16.3	16.7	16.7	17.2	17.7	17.1	17.5	17.5	18.0	18.4	
12H	8H	16.5	16.9	17.0	17.4	17.9	17.2	17.6	17.7	18.1	18.6	
	12H	16.5	16.9	17.0	17.4	17.9	17.2	17.6	17.7	18.1	18.6	
Variace polohy pozorovatele pro vzdálenosti svítidel S												
S = 1.0H		+0.3 / -0.4					+0.3 / -0.3					
S = 1.5H		+0.6 / -1.1					+0.5 / -1.0					
S = 2.0H		+1.2 / -1.9					+1.1 / -1.6					
Standardní tabulka		BK03					BK03					
Korekturní sčítanec		-1.3					-0.6					
Korigované oslňovací indexy, vztaženy na 100lm Celkový světelný tok												

UGR diagram (SHR: 0.25)

## Datový list výrobku

Olympia - GR-9\_leds

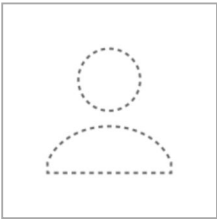
$\gamma$	C0°	C90°	C0°- C360°
0°-180°	45.61	45.61	45.61
60°-90°	9.12	11.71	12.16

Tabulka hodnocení oslnění [cd]

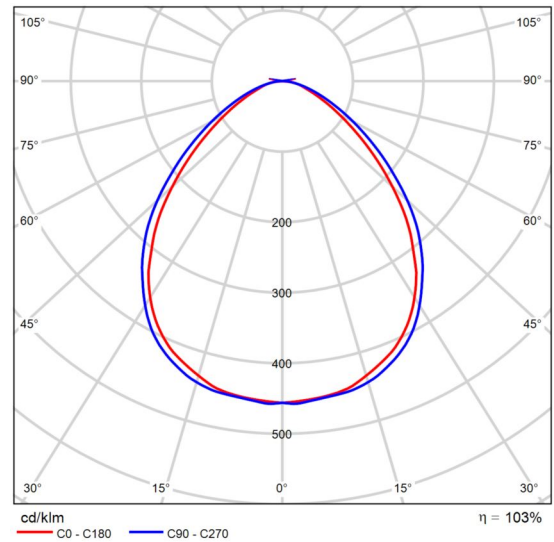


# Datový list výrobku

Olympia - GR-9\_leds



P	0.1 W
Φ <sub>žárovka</sub>	100 lm
Φ <sub>světídl</sub>	103 lm
η	102.55 %
Světelný výtěžek	1025.5 lm/W
CCT	5500 K
CRI	80



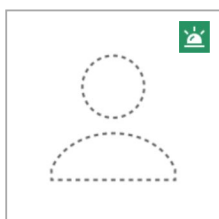
Polární LDC

Vyhodnocení oslnění dle UGR												
p Strop	70	70	50	50	30	70	70	50	50	30	30	
p Stěny	50	30	50	30	30	50	30	50	30	30	30	
p Podlaha	20	20	20	20	20	20	20	20	20	20	20	
Velikost místnosti X Y		Směr pohledu napříč k ose lampy					Podélný směr pohledu k ose lampy					
2H	2H	14.1	15.3	14.4	15.5	15.7	14.9	16.2	15.2	16.4	16.6	
	3H	14.7	15.7	15.0	16.0	16.3	15.7	16.8	16.0	17.0	17.3	
	4H	14.9	15.9	15.2	16.2	16.5	16.0	17.0	16.3	17.3	17.5	
	6H	15.1	16.1	15.4	16.4	16.7	16.1	17.1	16.5	17.4	17.7	
	8H	15.2	16.1	15.5	16.4	16.7	16.2	17.1	16.5	17.4	17.7	
	12H	15.2	16.1	15.6	16.4	16.8	16.2	17.1	16.6	17.4	17.7	
4H	2H	14.6	15.6	14.9	15.9	16.2	15.3	16.3	15.6	16.6	16.9	
	3H	15.3	16.2	15.7	16.5	16.8	16.2	17.1	16.6	17.4	17.7	
	4H	15.6	16.4	16.0	16.8	17.1	16.6	17.4	17.0	17.7	18.1	
	6H	16.0	16.6	16.4	17.0	17.4	16.8	17.5	17.3	17.9	18.3	
	8H	16.1	16.7	16.5	17.1	17.5	16.9	17.6	17.4	18.0	18.4	
	12H	16.2	16.8	16.6	17.2	17.6	17.0	17.6	17.4	18.0	18.4	
8H	4H	15.8	16.4	16.2	16.8	17.3	16.7	17.3	17.1	17.7	18.1	
	6H	16.2	16.8	16.7	17.2	17.6	17.0	17.6	17.5	18.0	18.4	
	8H	16.4	16.9	16.9	17.3	17.8	17.2	17.6	17.7	18.1	18.6	
	12H	16.6	17.0	17.1	17.5	18.0	17.3	17.7	17.8	18.2	18.7	
12H	4H	15.8	16.4	16.3	16.8	17.2	16.7	17.2	17.1	17.7	18.1	
	6H	16.3	16.7	16.7	17.2	17.7	17.1	17.5	17.5	18.0	18.4	
	8H	16.5	16.9	17.0	17.4	17.9	17.2	17.6	17.7	18.1	18.6	
Variace polohy pozorovatele pro vzdálenosti svítidel S												
S = 1.0H		+0.3 / -0.4					+0.3 / -0.3					
S = 1.5H		+0.6 / -1.1					+0.5 / -1.0					
S = 2.0H		+1.2 / -1.9					+1.1 / -1.6					
Standardní tabulka		BK03					BK03					
Korekturní sčítanec		-1.3					-0.6					
Korigované oslňovací indexy, vztaženy na 100lm Celkový světelný tok												

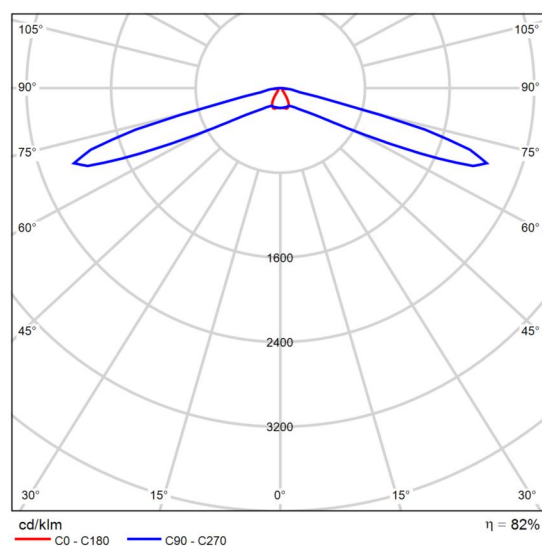
UGR diagram (SHR: 0.25)

## Datový list výrobku

OLYMPIA ELECTRONICS - GR-292 Asymmetric len



C. výrobku	GR-292
P	2.8 W
P <sub>Nouzové osvětlení</sub>	2.8 W
Φ <sub>Žárovka</sub>	150 lm
Φ <sub>Svitidlo</sub>	123 lm
Φ <sub>Nouzové osvětlení</sub>	123 lm
η	82.24 %
Světelný výtěžek	44.1 lm/W
CCT	3000 K
CRI	100
ELF	100 %



Polární LDC

Vyhodnocení oslnění dle UGR												
p Strop		70	70	50	50	30	70	70	50	50	30	
p Stěny		50	30	50	30	30	50	30	50	30	30	
p Podlaha		20	20	20	20	20	20	20	20	20	20	
Velikost místnosti X Y		Směr pohledu napříč k ose lampy					Podélný směr pohledu k ose lampy					
2H	2H	18.8	20.4	19.1	20.7	20.9	36.3	37.9	36.6	38.1	38.4	
	3H	20.7	22.1	21.0	22.4	22.7	45.2	46.7	45.6	47.0	47.3	
	4H	22.0	23.4	22.4	23.7	24.0	47.1	48.5	47.5	48.8	49.1	
	6H	25.6	26.9	26.0	27.2	27.6	47.2	48.5	47.5	48.8	49.1	
	8H	28.7	30.0	29.1	30.3	30.7	47.2	48.4	47.5	48.8	49.1	
	12H	31.2	32.4	31.6	32.8	33.1	47.1	48.4	47.5	48.7	49.0	
4H	2H	20.3	21.7	20.6	22.0	22.3	36.0	37.4	36.4	37.7	38.0	
	3H	22.1	23.3	22.5	23.7	24.0	45.0	46.2	45.3	46.5	46.9	
	4H	23.7	24.8	24.1	25.2	25.5	46.8	48.0	47.3	48.3	48.7	
	6H	27.9	28.9	28.4	29.3	29.7	46.9	47.9	47.4	48.3	48.7	
	8H	31.1	32.0	31.5	32.4	32.8	46.9	47.9	47.4	48.3	48.7	
	12H	33.5	34.3	33.9	34.7	35.2	47.0	47.8	47.4	48.2	48.6	
8H	4H	24.4	25.3	24.8	25.7	26.1	46.7	47.6	47.2	48.1	48.5	
	6H	29.8	30.6	30.3	31.0	31.5	46.9	47.6	47.3	48.0	48.5	
	8H	33.1	33.7	33.5	34.2	34.6	46.9	47.5	47.4	48.0	48.5	
	12H	35.5	36.1	36.0	36.5	37.1	46.9	47.5	47.4	47.9	48.4	
12H	4H	24.5	25.3	24.9	25.7	26.2	46.7	47.5	47.2	48.0	48.4	
	6H	30.1	30.7	30.6	31.2	31.7	46.8	47.5	47.3	47.9	48.4	
	8H	33.7	34.3	34.2	34.7	35.2	46.9	47.4	47.4	47.9	48.4	
Variace polohy pozorovatele pro vzdálenosti svítidel S												
S = 1.0H		+0.2 / -0.2					+0.9 / -1.1					
S = 1.5H		+0.4 / -0.5					+2.7 / -6.8					
S = 2.0H		+0.5 / -0.8					+4.5 / -11.6					
Standardní tabulka		---					---					
Korekturní sčítanec		---					---					
Korigované oslňovací indexy, vztažené na 2e+02lm Celkový světelný tok												

UGR diagram (SHR: 0.25)

## Datový list výrobku

OLYMPIA ELECTRONICS - GR-292 Asymmetric len

$\gamma$	C0°	C90°	C0°- C360°
0°-180°	30.13	311.43	311.43
60°-90°	8.18	311.43	311.43

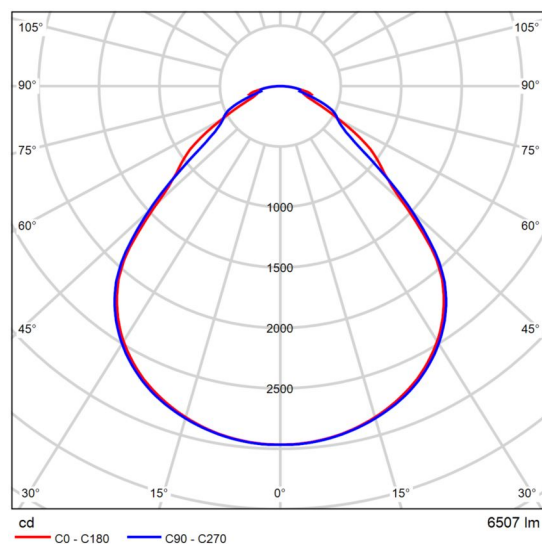
Tabulka hodnocení oslnění [cd]

## Datový list výrobku

Regiolux - alevo-AVAMP/1500X355 LED 6500-3900 830 ETM (51W) ww



C. výrobku	65712014170
P	50.7 W
Φ <sub>žárovka</sub>	–
Φ <sub>světídl</sub>	6507 lm
η	–
Světelný výtěžek	128.3 lm/W
CCT	3000 K
CRI	80



Polární LDC

Vyhodnocení oslnění dle UGR												
p Strop		70	70	50	50	30	70	70	50	50	30	
p Stěny		50	30	50	30	30	50	30	50	30	30	
p Podlaha		20	20	20	20	20	20	20	20	20	20	
Velikost místnosti X Y		Směr pohledu napříč k ose lampy					Podélný směr pohledu k ose lampy					
2H	2H	15.8	17.0	16.1	17.2	17.4	16.3	17.5	16.6	17.7	17.9	
	3H	16.5	17.6	16.8	17.8	18.1	17.1	18.2	17.4	18.4	18.7	
	4H	16.9	18.0	17.3	18.2	18.5	17.4	18.4	17.7	18.7	19.0	
	6H	17.4	18.4	17.8	18.7	19.0	17.7	18.6	18.1	18.9	19.2	
	8H	17.6	18.5	18.0	18.8	19.1	17.9	18.8	18.2	19.1	19.4	
	12H	17.7	18.6	18.1	18.9	19.2	18.0	18.9	18.3	19.2	19.5	
4H	2H	16.2	17.2	16.5	17.5	17.7	16.6	17.6	16.9	17.8	18.1	
	3H	17.0	17.9	17.4	18.2	18.5	17.5	18.3	17.8	18.6	19.0	
	4H	17.6	18.4	18.0	18.7	19.1	18.0	18.8	18.4	19.1	19.5	
	6H	18.2	18.9	18.6	19.3	19.7	18.5	19.2	18.9	19.5	19.9	
	8H	18.4	19.1	18.9	19.5	19.9	18.7	19.3	19.1	19.7	20.1	
	12H	18.6	19.2	19.1	19.6	20.1	18.9	19.5	19.3	19.9	20.3	
8H	4H	17.8	18.4	18.2	18.8	19.2	18.2	18.8	18.6	19.2	19.6	
	6H	18.6	19.1	19.0	19.5	20.0	18.9	19.4	19.4	19.8	20.3	
	8H	18.9	19.4	19.4	19.8	20.3	19.2	19.7	19.7	20.1	20.6	
	12H	19.2	19.6	19.7	20.1	20.6	19.5	19.9	20.0	20.3	20.8	
	4H	17.8	18.4	18.3	18.8	19.3	18.2	18.8	18.7	19.2	19.6	
	6H	18.7	19.1	19.1	19.6	20.0	19.0	19.4	19.4	19.9	20.3	
12H	8H	19.0	19.4	19.5	19.9	20.4	19.3	19.7	19.8	20.2	20.7	
Variace polohy pozorovatele pro vzdálenosti svítidel S												
S = 1.0H		+0.4 / -0.4					+0.4 / -0.5					
S = 1.5H		+0.8 / -0.9					+0.7 / -1.0					
S = 2.0H		+1.5 / -1.6					+1.5 / -1.3					
Standardní tabulka		BK04					BK04					
Korekturní sčítanec		1.0					1.3					
Korigované oslňovací indexy, vztaženy na 6507lm Celkový světelný tok												

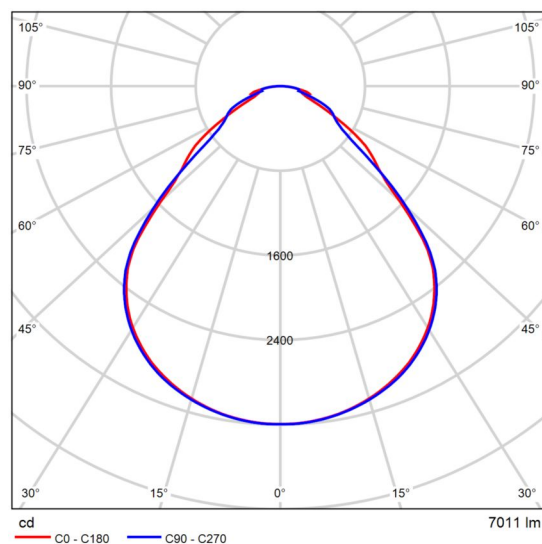
UGR diagram (SHR: 0.25)

## Datový list výrobku

Regiolux - alevo-AVAMP/1500X355 LED 7000-4200 840 ETM (51W) ww



C. výrobku	65712024170
P	50.7 W
Φ <sub>žárovka</sub>	–
Φ <sub>svítidlo</sub>	7011 lm
η	–
Světelný výtěžek	138.3 lm/W
CCT	4000 K
CRI	80



Polární LDC

Vyhodnocení oslnění dle UGR												
p Strop		70	70	50	50	30	70	70	50	50	30	
p Stěny		50	30	50	30	30	50	30	50	30	30	
p Podlaha		20	20	20	20	20	20	20	20	20	20	
Velikost místnosti X Y		Směr pohledu napříč k ose lampy					Podélný směr pohledu k ose lampy					
2H	2H	16.1	17.2	16.3	17.5	17.7	16.6	17.8	16.9	18.0	18.2	
	3H	16.7	17.8	17.1	18.1		17.4	18.4	17.7	18.7	18.9	
	4H	17.2	18.2	17.5	18.5	18.8	17.7	18.7	18.0	18.9	19.2	
	6H	17.7	18.6	18.0	18.9	19.2	18.0	18.9	18.3	19.2	19.5	
	8H	17.9	18.8	18.2	19.1	19.4	18.1	19.0	18.5	19.3	19.6	
	12H	18.0	18.9	18.3	19.2	19.5	18.2	19.1	18.6	19.4	19.8	
4H	2H	16.4	17.4	16.8	17.7	18.0	16.8	17.8	17.1	18.1	18.4	
	3H	17.3	18.1	17.7	18.5	18.8	17.7	18.6	18.1	18.9	19.2	
	4H	17.9	18.6	18.2	19.0	19.3	18.2	19.0	18.6	19.4	19.7	
	6H	18.5	19.1	18.9	19.5	19.9	18.7	19.4	19.2	19.8	20.2	
	8H	18.7	19.3	19.1	19.7	20.1	19.0	19.6	19.4	20.0	20.4	
	12H	18.9	19.5	19.4	19.9	20.3	19.1	19.7	19.6	20.1	20.6	
8H	4H	18.1	18.7	18.5	19.1	19.5	18.5	19.1	18.9	19.5	19.9	
	6H	18.8	19.3	19.3	19.8	20.2	19.2	19.7	19.6	20.1	20.6	
	8H	19.2	19.6	19.6	20.1	20.5	19.5	19.9	19.9	20.4	20.8	
	12H	19.5	19.9	20.0	20.3	20.8	19.7	20.1	20.2	20.6	21.1	
	4H	18.1	18.7	18.5	19.1	19.5	18.5	19.0	18.9	19.5	19.9	
	6H	18.9	19.4	19.4	19.8	20.3	19.2	19.7	19.7	20.1	20.6	
12H	8H	19.3	19.7	19.8	20.1	20.6	19.6	20.0	20.1	20.4	20.9	
Variace polohy pozorovatele pro vzdálenosti svítidel S												
S = 1.0H		+0.4 / -0.4					+0.4 / -0.5					
S = 1.5H		+0.8 / -0.9					+0.7 / -1.0					
S = 2.0H		+1.5 / -1.6					+1.5 / -1.3					
Standardní tabulka		BK04					BK04					
Korekturní sčítanec		1.3					1.6					
Korigované oslňovací indexy, vztaženy na 7011lm Celkový světelný tok												

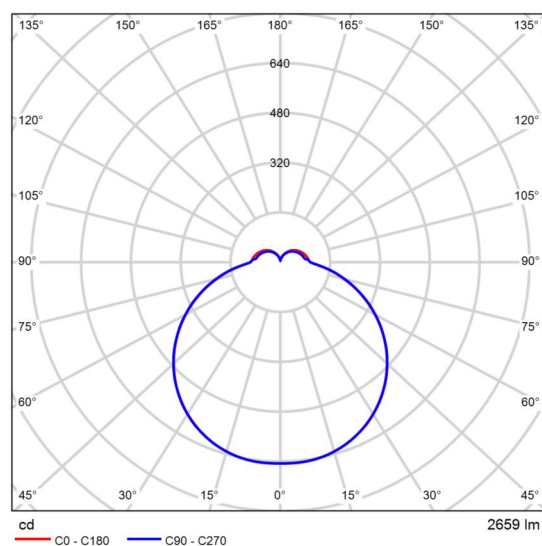
UGR diagram (SHR: 0.25)

## Datový list výrobku

Regiolux - turas-TUARO/380 LED 2700 830 ET WS



C. výrobku	21906024180
P	22.5 W
P <sub>Nouzové osvětlení</sub>	22.5 W
Φ <sub>Žárovka</sub>	–
Φ <sub>Svitidlo</sub>	2659 lm
Φ <sub>Nouzové osvětlení</sub>	2659 lm
η	–
Světelný výtěžek	118.2 lm/W
CCT	3000 K
CRI	80
ELF	100 %



Polární LDC

Vyhodnocení oslnění dle UGR												
p Strop		70	70	50	50	30	70	70	50	50	30	
p Stěny		50	30	50	30	30	50	30	50	30	30	
p Podlaha		20	20	20	20	20	20	20	20	20	20	
Velikost místnosti X Y		Směr pohledu napříč k ose lampy					Podélný směr pohledu k ose lampy					
2H	2H	17.6	18.9	18.1	19.4	19.9	17.6	18.9	18.1	19.4	19.9	
	3H	19.5	20.7	20.0	21.2	21.7	19.6	20.7	20.1	21.2	21.8	
	4H	20.4	21.5	21.0	22.0	22.6	20.5	21.5	21.0	22.1	22.6	
	6H	21.2	22.2	21.8	22.8	23.4	21.3	22.3	21.9	22.8	23.5	
	8H	21.6	22.6	22.2	23.1	23.8	21.7	22.6	22.2	23.2	23.8	
	12H	22.0	22.9	22.5	23.5	24.1	22.0	23.0	22.6	23.5	24.2	
4H	2H	18.4	19.4	18.9	20.0	20.6	18.4	19.4	18.9	20.0	20.6	
	3H	20.4	21.4	21.0	21.9	22.6	20.5	21.4	21.1	22.0	22.6	
	4H	21.5	22.3	22.1	22.9	23.6	21.5	22.4	22.1	22.9	23.6	
	6H	22.5	23.2	23.1	23.8	24.5	22.5	23.3	23.2	23.9	24.6	
	8H	22.9	23.6	23.6	24.2	25.0	23.0	23.7	23.6	24.3	25.0	
	12H	23.4	24.0	24.0	24.6	25.4	23.4	24.1	24.1	24.7	25.4	
8H	4H	21.9	22.6	22.5	23.2	23.9	21.9	22.6	22.6	23.2	24.0	
	6H	23.1	23.7	23.8	24.3	25.1	23.1	23.7	23.8	24.4	25.1	
	8H	23.7	24.2	24.4	24.9	25.7	23.7	24.3	24.4	24.9	25.7	
	12H	24.3	24.7	25.0	25.4	26.2	24.4	24.8	25.1	25.5	26.3	
12H	4H	21.9	22.6	22.6	23.2	24.0	22.0	22.6	22.6	23.3	24.0	
	6H	23.2	23.7	23.9	24.4	25.2	23.3	23.8	24.0	24.5	25.2	
	8H	23.9	24.3	24.6	25.0	25.8	24.0	24.4	24.7	25.1	25.9	
Variace polohy pozorovatele pro vzdálenosti svítidel S												
S = 1.0H		+0.1 / -0.1					+0.1 / -0.1					
S = 1.5H		+0.2 / -0.2					+0.2 / -0.2					
S = 2.0H		+0.3 / -0.5					+0.3 / -0.5					
Standardní tabulka		BK08					BK08					
Korekturní sčítanec		7.4					7.5					
Korigované oslňovací indexy, vztaženy na 2659lm Celkový světelný tok												

UGR diagram (SHR: 0.25)

## Datový list výrobku

Regiolux - turas-TUARO/380 LED 2700 830 ET WS

y	C0°	C90°	C0°- C360°
0°-180°	646.27	646.51	646.51
60°-90°	356.76	358.49	358.49

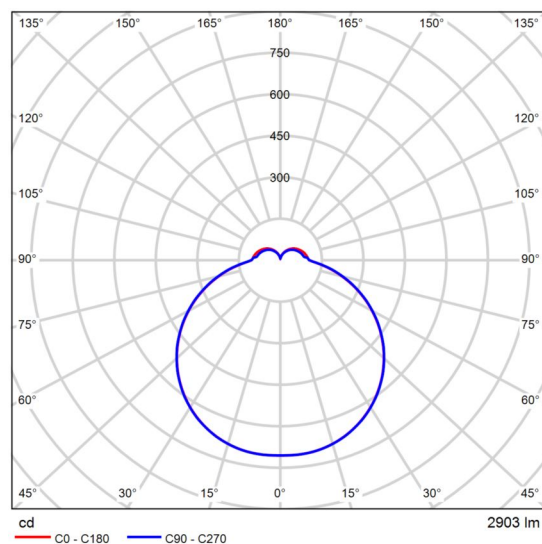
Tabulka hodnocení oslnění [cd]

## Datový list výrobku

Regiolux - turas-TUARO/380 LED 2900 840 ET WS



C. výrobku	21906014180
P	22.5 W
Φ <sub>žárovka</sub>	–
Φ <sub>svítidlo</sub>	2903 lm
η	–
Světelný výtěžek	129.0 lm/W
CCT	4000 K
CRI	80



Polární LDC

Vyhodnocení oslnění dle UGR												
p Strop		70	70	50	50	30	70	70	50	50	30	
p Stěny		50	30	50	30	30	50	30	50	30	30	
p Podlaha		20	20	20	20	20	20	20	20	20	20	
Velikost místnosti X Y		Směr pohledu napříč k ose lampy					Podélný směr pohledu k ose lampy					
2H	2H	17.9	19.2	18.4	19.7	20.2	18.0	19.2	18.5	19.7	20.2	
	3H	19.8	21.0	20.4	21.5	22.0	19.9	21.0	20.4	21.5	22.1	
	4H	20.7	21.8	21.3	22.3	22.9	20.8	21.8	21.3	22.4	23.0	
	6H	21.5	22.5	22.1	23.1	23.7	21.6	22.6	22.2	23.1	23.8	
	8H	21.9	22.9	22.5	23.4	24.1	22.0	22.9	22.5	23.5	24.1	
	12H	22.3	23.2	22.8	23.8	24.4	22.3	23.3	22.9	23.8	24.5	
4H	2H	18.7	19.7	19.2	20.3	20.9	18.7	19.7	19.2	20.3	20.9	
	3H	20.8	21.7	21.3	22.2	22.9	20.8	21.7	21.4	22.3	22.9	
	4H	21.8	22.6	22.4	23.2	23.9	21.8	22.7	22.4	23.3	23.9	
	6H	22.8	23.5	23.4	24.1	24.8	22.8	23.6	23.5	24.2	24.9	
	8H	23.2	23.9	23.9	24.5	25.3	23.3	24.0	23.9	24.6	25.3	
	12H	23.7	24.3	24.3	24.9	25.7	23.7	24.4	24.4	25.0	25.8	
8H	4H	22.2	22.9	22.8	23.5	24.2	22.2	22.9	22.9	23.5	24.3	
	6H	23.4	24.0	24.1	24.6	25.4	23.4	24.0	24.1	24.7	25.4	
	8H	24.0	24.5	24.7	25.2	26.0	24.1	24.6	24.7	25.2	26.0	
	12H	24.6	25.0	25.3	25.7	26.5	24.7	25.1	25.4	25.8	26.6	
12H	4H	22.3	22.9	22.9	23.5	24.3	22.3	22.9	22.9	23.6	24.3	
	6H	23.5	24.0	24.2	24.7	25.5	23.6	24.1	24.3	24.8	25.5	
	8H	24.2	24.6	24.9	25.3	26.1	24.3	24.7	25.0	25.4	26.2	
Variace polohy pozorovatele pro vzdálenosti svítidel S												
S = 1.0H		+0.1 / -0.1					+0.1 / -0.1					
S = 1.5H		+0.2 / -0.2					+0.2 / -0.2					
S = 2.0H		+0.3 / -0.5					+0.3 / -0.5					
Standardní tabulka		BK08					BK08					
Korekturní sčítanec		7.7					7.8					
Korigované oslňovací indexy, vztaženy na 2903lm Celkový světelný tok												

UGR diagram (SHR: 0.25)

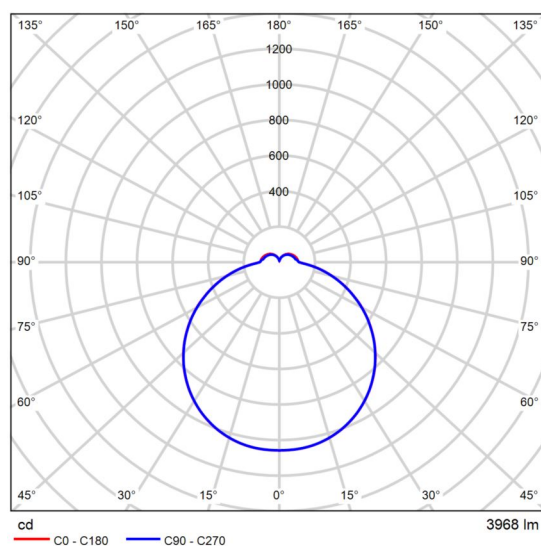


## Datový list výrobku

Regiolux - turas-TUARO/500 LED 4000 830 ET B3 WS



C. výrobku	21905324180
P	33.5 W
Φ <sub>žárovka</sub>	–
Φ <sub>světlo</sub>	3968 lm
η	–
Světelný výtěžek	118.4 lm/W
CCT	3000 K
CRI	80






Polární LDC

Vyhodnocení oslnění dle UGR												
p Strop		70	70	50	50	30	70	70	50	50	30	
p Stěny		50	30	50	30	30	50	30	50	30	30	
p Podlaha		20	20	20	20	20	20	20	20	20	20	
Velikost místnosti X Y		Směr pohledu napříč k ose lampy					Podélný směr pohledu k ose lampy					
2H	2H	17.5	18.8	18.0	19.2	19.7	17.5	18.8	17.9	19.2	19.7	
	3H	19.3	20.5	19.8	20.9	21.4	19.3	20.4	19.8	20.9	21.4	
	4H	20.1	21.2	20.7	21.7	22.2	20.1	21.2	20.6	21.7	22.2	
	6H	20.9	21.9	21.4	22.4	23.0	20.9	21.9	21.4	22.4	23.0	
	8H	21.2	22.2	21.8	22.7	23.3	21.2	22.2	21.7	22.7	23.3	
	12H	21.5	22.5	22.1	23.0	23.6	21.5	22.4	22.0	22.9	23.5	
4H	2H	18.2	19.3	18.7	19.8	20.3	18.2	19.3	18.7	19.8	20.3	
	3H	20.2	21.1	20.8	21.7	22.3	20.2	21.1	20.7	21.7	22.3	
	4H	21.2	22.0	21.8	22.6	23.2	21.2	22.0	21.7	22.6	23.2	
	6H	22.1	22.8	22.7	23.4	24.1	22.1	22.8	22.7	23.4	24.0	
	8H	22.5	23.2	23.1	23.8	24.5	22.5	23.2	23.1	23.8	24.4	
	12H	22.9	23.5	23.5	24.1	24.8	22.8	23.5	23.5	24.1	24.8	
8H	4H	21.6	22.3	22.2	22.9	23.5	21.6	22.2	22.2	22.8	23.5	
	6H	22.7	23.3	23.3	23.9	24.6	22.7	23.2	23.3	23.9	24.6	
	8H	23.2	23.7	23.9	24.4	25.1	23.2	23.7	23.8	24.3	25.1	
	12H	23.7	24.2	24.4	24.8	25.6	23.7	24.1	24.4	24.8	25.5	
	4H	21.6	22.3	22.2	22.9	23.5	21.6	22.2	22.2	22.8	23.5	
	6H	22.8	23.3	23.5	24.0	24.7	22.8	23.3	23.4	23.9	24.6	
12H	8H	23.4	23.9	24.1	24.5	25.3	23.4	23.8	24.0	24.5	25.2	
Variace polohy pozorovatele pro vzdálenosti svítidel S												
S = 1.0H		+0.1 / -0.1					+0.1 / -0.1					
S = 1.5H		+0.2 / -0.3					+0.2 / -0.3					
S = 2.0H		+0.3 / -0.5					+0.3 / -0.5					
Standardní tabulka		BK08					BK08					
Korekturní sčítanec		7.0					6.9					
Korigované oslňovací indexy, vztaženy na 3968lm Celkový světelný tok												

UGR diagram (SHR: 0.25)

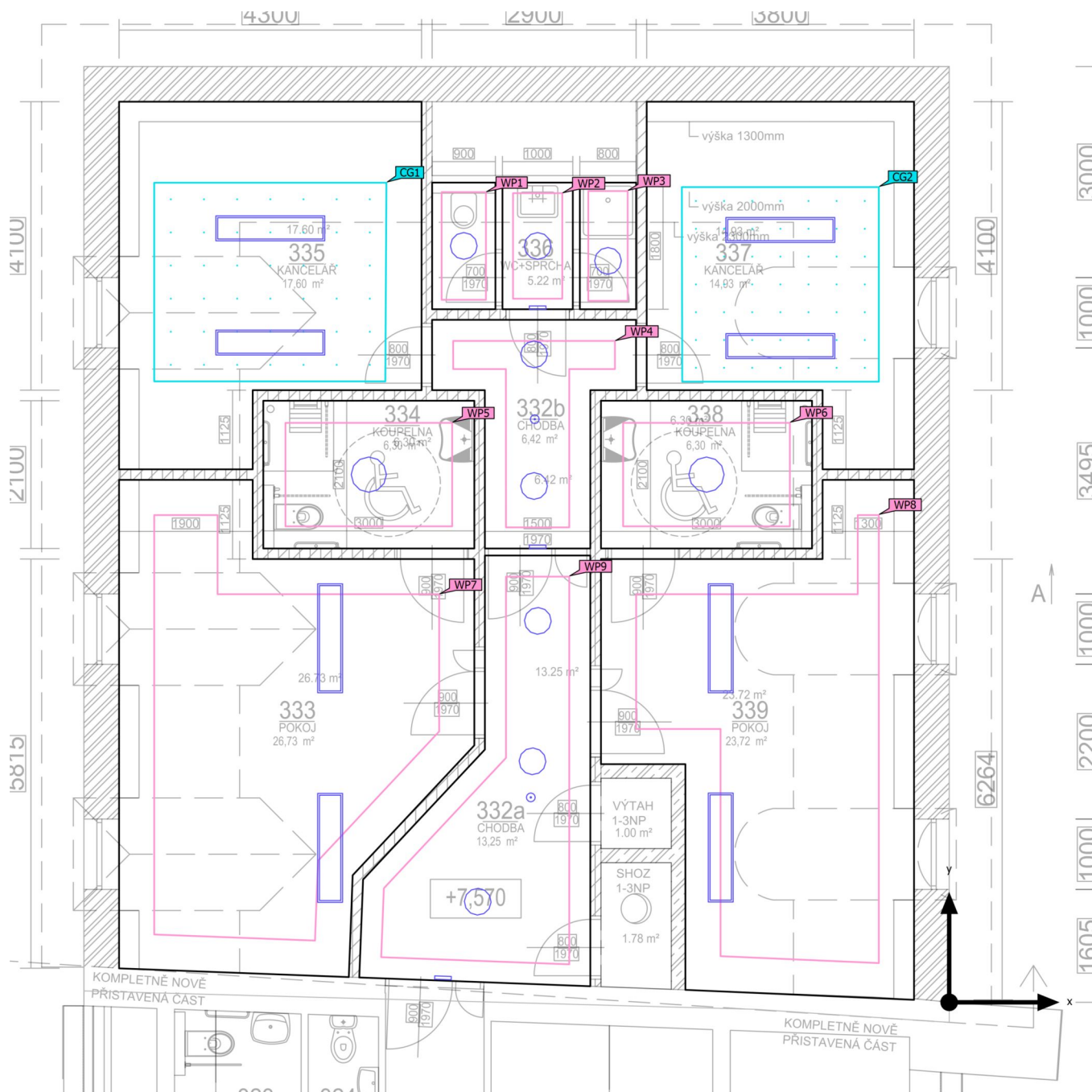
Budova 1

## Seznam svítidel

$\Phi_{\text{celkový}}$ 85055 lm		$P_{\text{celkový}}$ 658.5 W		Světelný výtěžek 129.2 lm/W		$\Phi_{\text{Nouzové osvětlení}}$ 8429 lm		$P_{\text{Nouzové osvětlení}}$ 73.3 W	
ks	Výrobce	C. výrobku	Název výrobku	P	$\Phi$	Světelný výtěžek			
2	OLYMPIA ELECTRONIC S	GR-292	GR-292 Asymmetric len	2.8 W	123 lm	44.1 lm/W			
				 2.8 W	123 lm (100 %)	–			
2	Olympia		GR-9_leds	0.1 W	103 lm	1025.5 lm/W			
				 0.1 W	103 lm (100 %)	–			
1	Olympia		GR-9_leds	0.1 W	103 lm	1025.5 lm/W			
2	Regiolux	219053241 80	turas-TUARO/500 LED 4000 830 ET B3 WS	33.5 W	3968 lm	118.4 lm/W			
5	Regiolux	219060141 80	turas-TUARO/380 LED 2900 840 ET WS	22.5 W	2903 lm	129.0 lm/W			
3	Regiolux	219060241 80	turas-TUARO/380 LED 2700 830 ET WS	22.5 W	2659 lm	118.2 lm/W			
				 22.5 W	2659 lm (100 %)	–			
4	Regiolux	657120141 70	alevo-AVAMP/1500X355 LED 6500-3900 830 ETM (51W) vw	50.7 W	6507 lm	128.3 lm/W			
4	Regiolux	657120241 70	alevo-AVAMP/1500X355 LED 7000-4200 840 ETM (51W) vw	50.7 W	7011 lm	138.3 lm/W			

Budova 1 · Poschodí 1 (Světelná scéna 1)

## Výpočtové objekty



Budova 1 · Poschodí 1 (Světelná scéna 1)

## Výpočtové objekty

Použité roviny

Vlastnosti	$\bar{E}$ (Pož.)	$E_{min}$	$E_{max}$	$U_o$ ( $g_1$ ) (Pož.)	$g_2$	Index
Uživatelská úroveň (WC 1) Svislá intenzita osvětlení (adaptivní) Výška: 0.800 m, Okrajová zóna: 0.135 m	290 lx ( $\geq 200$ lx) ✓	249 lx	319 lx	0.86 ( $\geq 0.40$ ) ✓	0.78	WP1
Uživatelská úroveň (336 WC + sprcha) Svislá intenzita osvětlení (adaptivní) Výška: 0.800 m, Okrajová zóna: 0.150 m	295 lx ( $\geq 200$ lx) ✓	245 lx	327 lx	0.83 ( $\geq 0.40$ ) ✓	0.75	WP2
Uživatelská úroveň (WC 2) Svislá intenzita osvětlení (adaptivní) Výška: 0.800 m, Okrajová zóna: 0.120 m	285 lx ( $\geq 200$ lx) ✓	207 lx	323 lx	0.73 ( $\geq 0.40$ ) ✓	0.64	WP3
Uživatelská úroveň (332b Chodba) Svislá intenzita osvětlení (adaptivní) Výška: 0.000 m, Okrajová zóna: 0.300 m	227 lx ( $\geq 100$ lx) ✓	142 lx	253 lx	0.63 ( $\geq 0.40$ ) ✓	0.56	WP4
Uživatelská úroveň (334 Koupelna) Svislá intenzita osvětlení (adaptivní) Výška: 0.800 m, Okrajová zóna: 0.315 m	292 lx ( $\geq 200$ lx) ✓	192 lx	382 lx	0.66 ( $\geq 0.40$ ) ✓	0.50	WP5
Uživatelská úroveň (338 Koupelna) Svislá intenzita osvětlení (adaptivní) Výška: 0.800 m, Okrajová zóna: 0.315 m	293 lx ( $\geq 200$ lx) ✓	195 lx	385 lx	0.67 ( $\geq 0.40$ ) ✓	0.51	WP6
Uživatelská úroveň (333 Pokoj) Svislá intenzita osvětlení (adaptivní) Výška: 0.800 m, Okrajová zóna: 0.500 m	387 lx ( $\geq 300$ lx) ✓	45.7 lx	882 lx	0.12 ( $\geq 0.60$ ) ✗	0.052	WP7
Uživatelská úroveň (339 Pokoj) Svislá intenzita osvětlení (adaptivní) Výška: 0.800 m, Okrajová zóna: 0.500 m	416 lx ( $\geq 300$ lx) ✓	34.7 lx	900 lx	0.083 ( $\geq 0.60$ ) ✗	0.039	WP8
Uživatelská úroveň (332a Chodba) Svislá intenzita osvětlení (adaptivní) Výška: 0.000 m, Okrajová zóna: 0.300 m	212 lx ( $\geq 100$ lx) ✓	124 lx	262 lx	0.58 ( $\geq 0.40$ ) ✓	0.47	WP9

Budova 1 · Poschodí 1 (Světelná scéna 1)

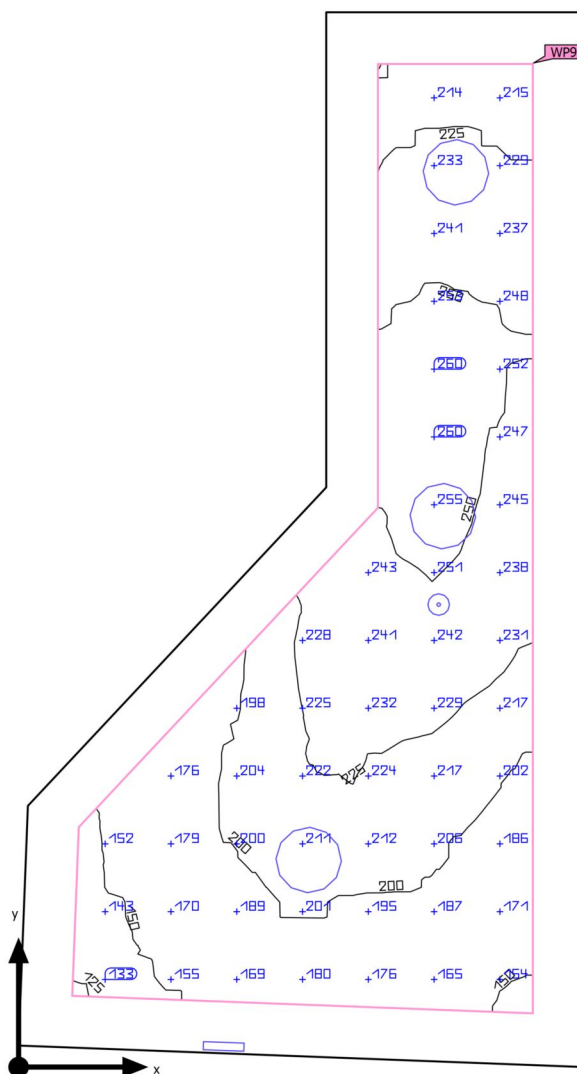
## Výpočtové objekty

Výpočtové plochy

Vlastnosti	$\bar{E}$	$E_{min}$	$E_{max}$	$U_o (g_1)$	$g_2$	Index
Výpočtová plocha 1 Svislá intenzita osvětlení Výška: 0.000 m	608 lx	386 lx	821 lx	0.63	0.47	CG1
Výpočtová plocha 2 Svislá intenzita osvětlení Výška: 0.000 m	658 lx	451 lx	832 lx	0.69	0.54	CG2

Budova 1 · Poschodí 1 · 332a Chodba (Světelná scéna 1)

## Shrnutí



Základní plocha	13.24 m <sup>2</sup>	Světla výška prostoru	2.500 m
Stupně odrazu	Strop: 70.0 %, Stěny: 50.0 %, Podlaha: 20.0 %	Montážní výška	2.300 m – 2.500 m
Činitel údržby	0.80 (Úhrnně)	Výška Uživatelská úroveň	0.000 m
		Okrajová zóna Uživatelská úroveň	0.300 m

Budova 1 · Poschodí 1 · 332a Chodba (Světelná scéna 1)

## Shrnutí

### Výsledky

	Velikost	Vypočítáno	Pož.	Kontrola	Index
Uživatelská úroveň	$\bar{E}_{\text{svisle}}$	212 lx	$\geq 100$ lx	✓	WP9
	$U_o (g_1)$	0.58	$\geq 0.40$	✓	WP9
	Specifický příkon	8.46 W/m <sup>2</sup>	–		
		3.98 W/m <sup>2</sup> /100 lx	–		
Velikosti spotřeby <sup>(2)</sup>	Spotřeba	77.4 kWh/a	max. 500 kWh/a	✓	
Místnost	Specifický příkon	5.32 W/m <sup>2</sup>	–		
		2.51 W/m <sup>2</sup> /100 lx	–		

(2) Vypočteno pomocí DIN:18599-4.

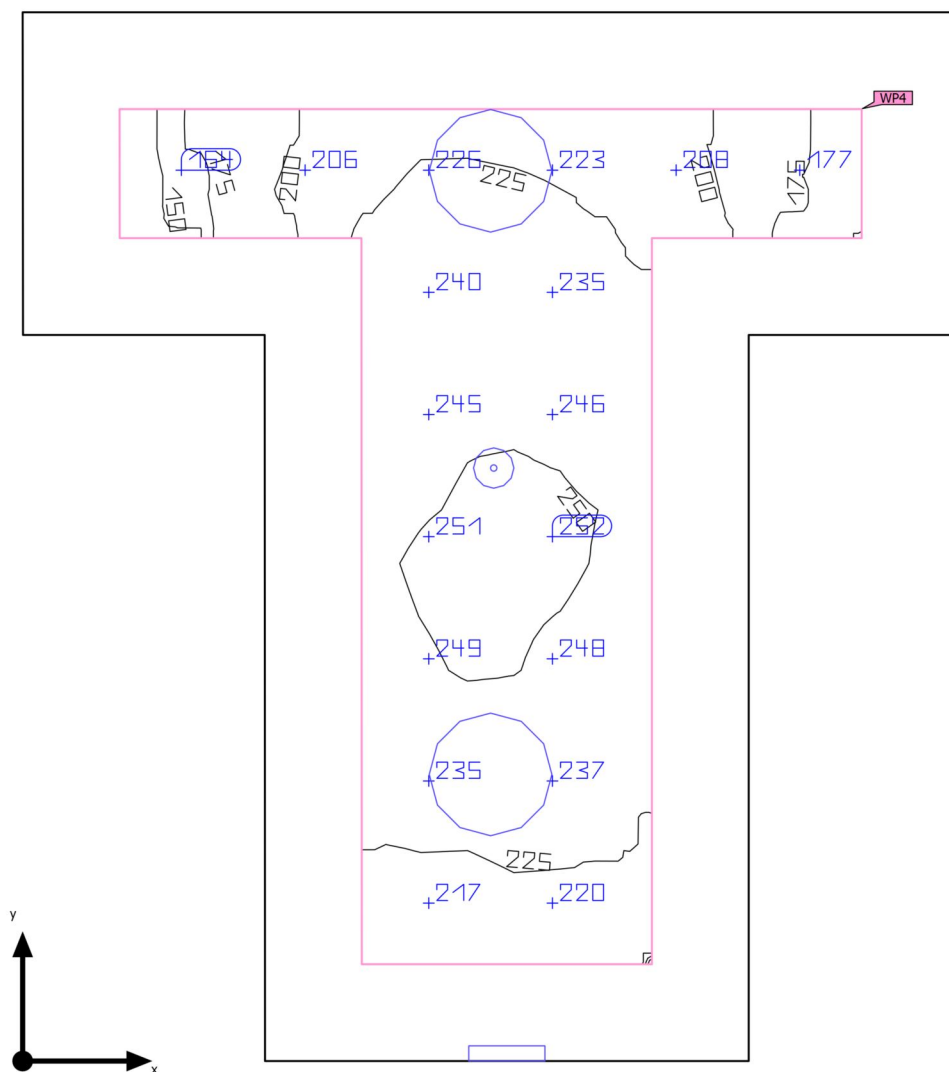
Užitný profil: Dopravní zóny uvnitř budov (9.1 Dopravní plochy a chodby)

### Seznam svítidel

ks	Výrobce	C. výrobku	Název výrobku	P	Φ	Světelný výtěžek
1	OLYMPIA ELECTRONIC S	GR-292	GR-292 Asymmetric len	2.8 W	123 lm	44.1 lm/W
				 2.8 W	123 lm (100 %)	–
1	Olympia		GR-9_leds	0.1 W	103 lm	1025.5 lm/W
				 0.1 W	103 lm (100 %)	–
3	Regiolux	219060141 80	turas-TUARO/380 LED 2900 840 ET WS	22.5 W	2903 lm	129.0 lm/W

Budova 1 · Poschodí 1 · 332b Chodba (Světelná scéna 1)

## Shrnutí



Základní plocha	6.27 m <sup>2</sup>	Světla výška prostoru	2.500 m
Stupně odrazu	Strop: 70.0 %, Stěny: 50.0 %, Podlaha: 20.0 %	Montážní výška	2.300 m – 2.500 m
Činitel údržby	0.80 (Úhrnně)	Výška Uživatelská úroveň	0.000 m
		Okrajová zóna Uživatelská úroveň	0.300 m



Budova 1 · Poschodí 1 · 332b Chodba (Světelná scéna 1)

## Shrnutí

### Výsledky

	Velikost	Vypočítáno	Pož.	Kontrola	Index
Uživatelská úroveň	$\bar{E}_{\text{svisle}}$	227 lx	$\geq 100$ lx	✓	WP4
	$U_o (g_1)$	0.63	$\geq 0.40$	✓	WP4
	Specifický příkon	16.27 W/m <sup>2</sup>	–		
		7.18 W/m <sup>2</sup> /100 lx	–		
Velikosti spotřeby <sup>(2)</sup>	Spotřeba	52.7 kWh/a	max. 250 kWh/a	✓	
Místnost	Specifický příkon	7.64 W/m <sup>2</sup>	–		
		3.37 W/m <sup>2</sup> /100 lx	–		

(2) Vypočteno pomocí DIN:18599-4.

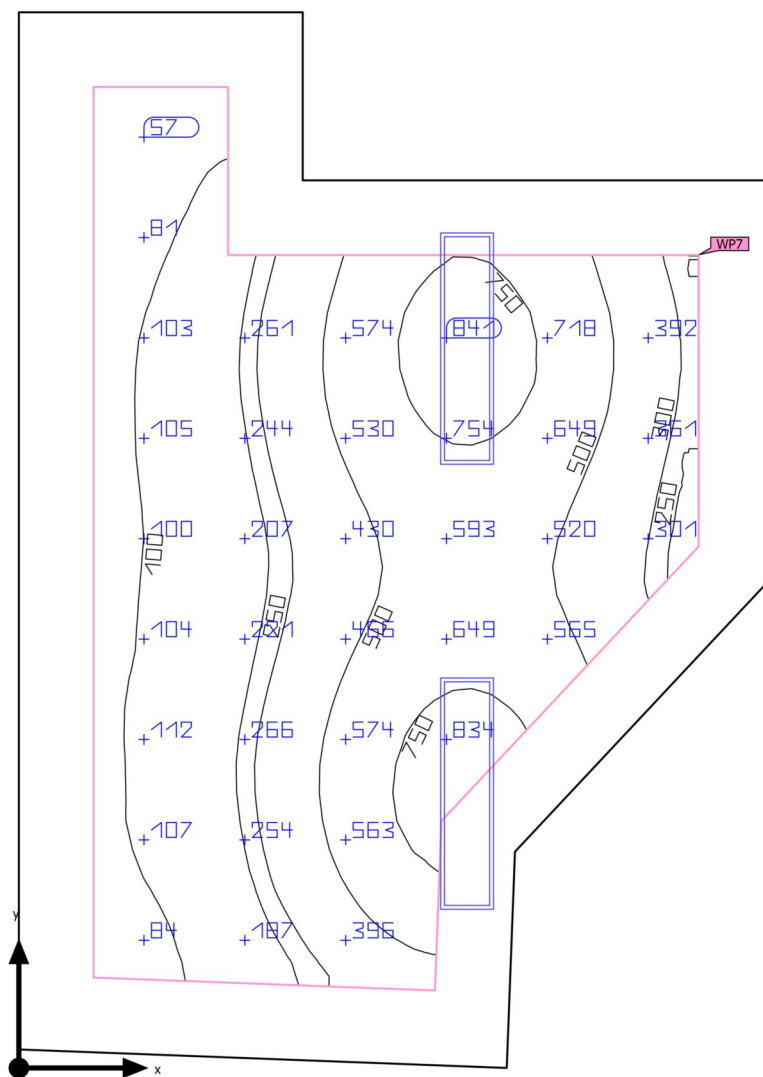
Užitný profil: Dopravní zóny uvnitř budov (9.1 Dopravní plochy a chodby)

### Seznam svítidel

ks	Výrobce	C. výrobku	Název výrobku	P	$\Phi$	Světelný výtěžek
1	OLYMPIA ELECTRONIC S	GR-292	GR-292 Asymmetric len	2.8 W	123 lm	44.1 lm/W
				 2.8 W	123 lm (100 %)	–
1	Olympia		GR-9_leds	0.1 W	103 lm	1025.5 lm/W
				 0.1 W	103 lm (100 %)	–
2	Regiolux	219060141 80	turas-TUARO/380 LED 2900 840 ET WS	22.5 W	2903 lm	129.0 lm/W

Budova 1 · Poschodí 1 · 333 Pokoj (Světelná scéna 1)

## Shrnutí



Základní plocha	27.80 m <sup>2</sup>	Světla výška prostoru	2.500 m
Stupně odrazu	Strop: 70.0 %, Stěny: 50.0 %, Podlaha: 20.0 %	Montážní výška	2.500 m
Činitel údržby	0.80 (Úhrnně)	Výška Uživatelská úroveň	0.800 m
		Okrajová zóna Uživatelská úroveň	0.500 m

Budova 1 · Poschodí 1 · 333 Pokoj (Světelná scéna 1)

## Shrnutí

### Výsledky

	Velikost	Vypočítáno	Index
Uživatelská úroveň	$\bar{E}_{\text{svisle}}$	387 lx	WP7
	$U_o (g_1)$	0.12	WP7
	Specifický příkon	5.86 W/m <sup>2</sup>	
		1.52 W/m <sup>2</sup> /100 lx	
Vyhodnocení oslnění <sup>(1)</sup>	$R_{UG, \text{max}}$	19	
Velikosti spotřeby <sup>(2)</sup>	Spotřeba	195 kWh/a	
Místnost	Specifický příkon	3.65 W/m <sup>2</sup>	
		0.94 W/m <sup>2</sup> /100 lx	

(1) Na základě obdélníkového prostoru 5.050 m × 7.066 m a SHR 0.25.

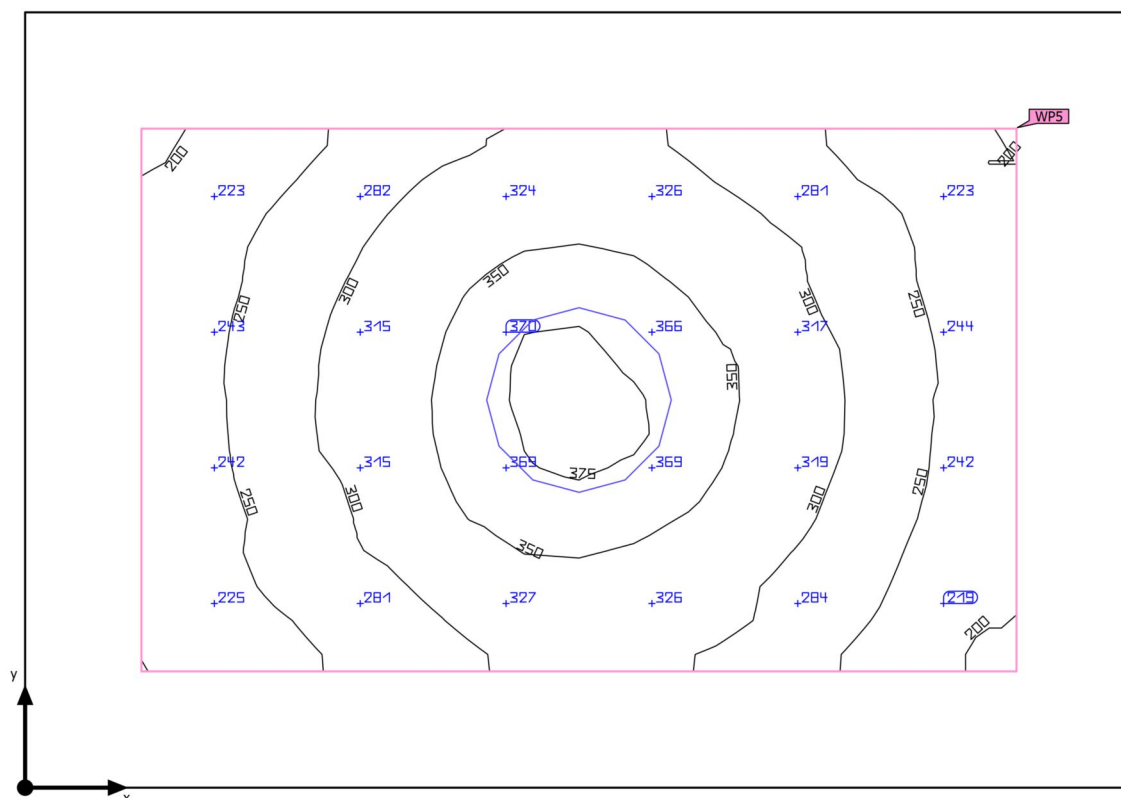
(2) Vypočteno pomocí DIN:18599-4.

Užitný profil: Zdravotnická zařízení – místnosti pro všeobecné použití (45.6 Denně obývané prostory)

### Seznam svítidel

ks	Výrobce	C. výrobku	Název výrobku	$R_{UG}$	P	$\Phi$	Světelný výtěžek
2	Regiolux	657120141 70	alevo-AVAMP/1500X355 LED 6500-3900 830 ETM (51W) ww	19	50.7 W	6507 lm	128.3 lm/W

Budova 1 · Poschodí 1 · 334 Koupelna (Světelná scéna 1)

**Shrnutí**

Základní plocha	6.30 m <sup>2</sup>	Světla výška prostoru	2.500 m
Stupně odrazu	Strop: 70.0 %, Stěny: 50.0 %, Podlaha: 20.0 %	Montážní výška	2.500 m
Činitel údržby	0.80 (Úhrnně)	Výška Uživatelská úroveň	0.800 m
		Okrajová zóna Uživatelská úroveň	0.315 m

Budova 1 · Poschodí 1 · 334 Koupelna (Světelná scéna 1)

## Shrnutí

### Výsledky

	Velikost	Vypočítáno	Pož.	Kontrola	Index
Uživatelská úroveň	$\bar{E}_{\text{svisle}}$	292 lx	$\geq 200 \text{ lx}$	✓	WP5
	$U_o (g_1)$	0.66	$\geq 0.40$	✓	WP5
	Specifický příkon	9.62 W/m <sup>2</sup>	–		
		3.29 W/m <sup>2</sup> /100 lx	–		
Vyhodnocení oslnění <sup>(1)</sup>	$R_{UG, \text{max}}$	18	$\leq 25$	✓	
Velikosti spotřeby <sup>(2)</sup>	Spotřeba	27.6 kWh/a	max. 250 kWh/a	✓	
Místnost	Specifický příkon	5.32 W/m <sup>2</sup>	–		
		1.82 W/m <sup>2</sup> /100 lx	–		

(1) Na základě obdélníkového prostoru 3.000 m × 2.100 m a SHR 0.25.

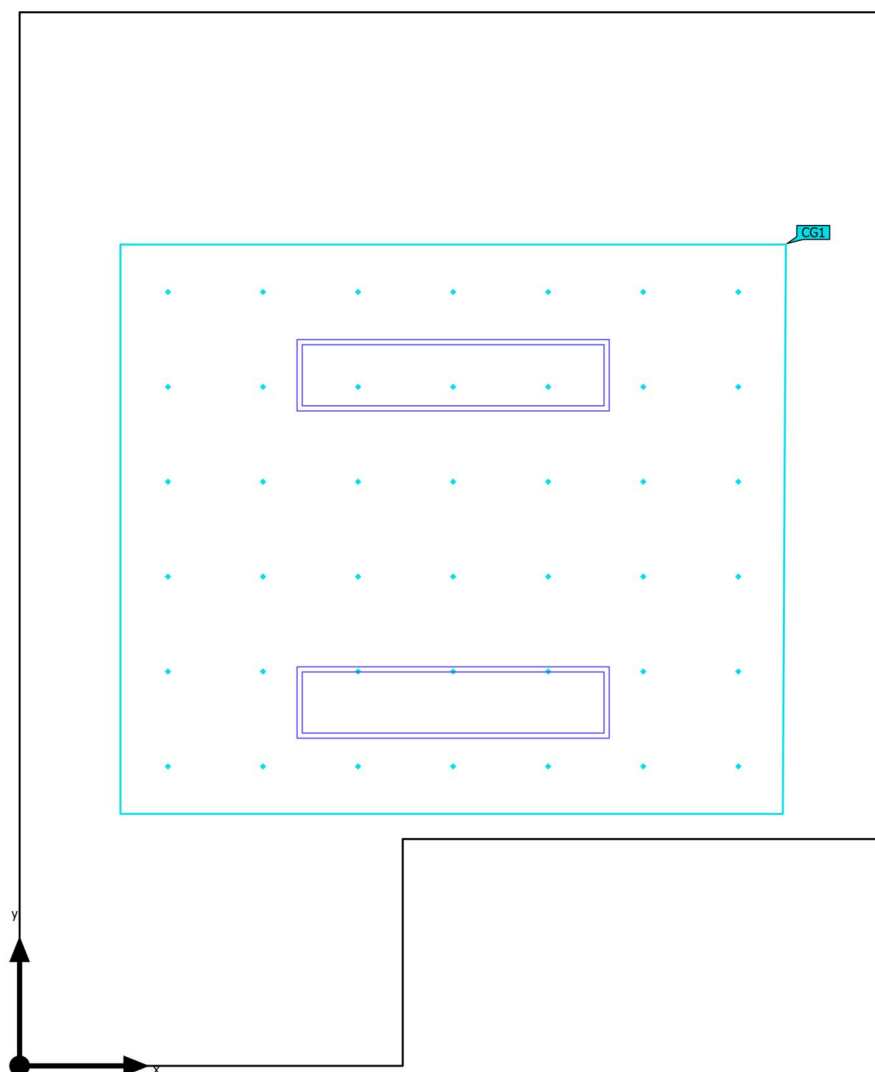
(2) Vypočteno pomocí DIN:18599-4.

Užitný profil: Všeobecné oblasti uvnitř budov - denní místnosti, zdravotní místnosti a místnosti první pomoci (10.4 Šatny, umývárny, koupelny, toalety)

### Seznam svítidel

ks	Výrobce	C. výrobku	Název výrobku	$R_{UG}$	P	$\Phi$	Světelný výtěžek
1	Regiolux	219053241 80	turas-TUARO/500 LED 4000 830 ET B3 WS	18	33.5 W	3968 lm	118.4 lm/W

Budova 1 · Poschodí 1 · 335 Kancelář (Světelná scéna 1)

**Shrnutí**

Základní plocha	19.77 m <sup>2</sup>		
Stupně odrazu	Strop: 70.0 %, Stěny: 50.0 %, Podlaha: 20.0 %	Světla výška prostoru	2.500 m
Činitel údržby	0.80 (Úhrnně)	Montážní výška	2.300 m

Budova 1 · Poschodí 1 · 335 Kancelář (Světelná scéna 1)

## Shrnutí

### Výsledky

	Velikost	Vypočítáno	Pož.	Kontrola	Index
Vyhodnocení oslnění <sup>(1)</sup>	$R_{UG, max}$	19	$\leq 19$	✓	
Velikosti spotřeby <sup>(2)</sup>	Spotřeba	251 kWh/a	max. 700 kWh/a	✓	
Místnost	Specifický příkon	5.13 W/m <sup>2</sup>	–		

(1) Na základě obdélníkového prostoru 5.225 m × 4.300 m a SHR 0.25.

(2) Vypočteno pomocí DIN:18599-4.

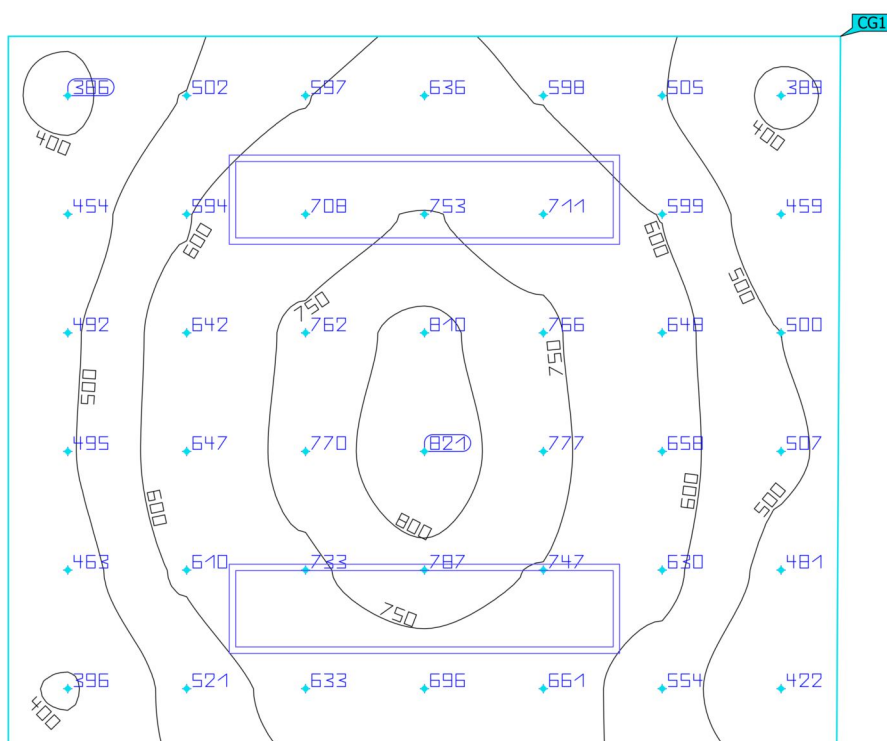
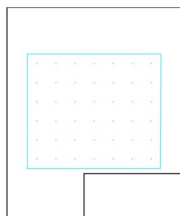
Užitný profil: Kanceláře (34.2 Psaní, psací stroje, čtení, zpracování dat)

### Seznam svítidel

ks	Výrobce	C. výrobku	Název výrobku	$R_{UG}$	P	$\Phi$	Světelný výtěžek
2	Regiolux	657120241 70	alevo-AVAMP/1500X355 LED 7000-4200 840 ETM (51W) vw	19	50.7 W	7011 lm	138.3 lm/W

Budova 1 · Poschodí 1 · 335 Kancelář (Světelná scéna 1)

## Výpočtová plocha 1

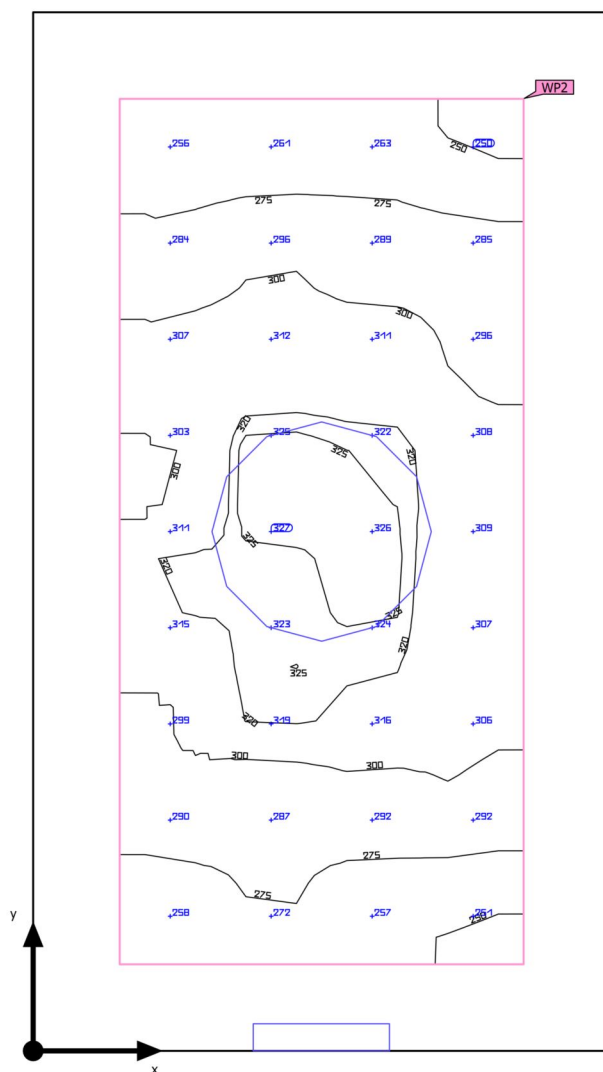


Vlastnosti	Ě	E <sub>min</sub>	E <sub>max</sub>	U <sub>o</sub> (g <sub>1</sub> )	g <sub>2</sub>	Index
Výpočtová plocha 1	608 lx	386 lx	821 lx	0.63	0.47	CG1
Svislá intenzita osvětlení						
Výška: 0.000 m						

Užitný profil: Kanceláře (34.2 Psaní, psací stroje, čtení, zpracování dat)



Budova 1 · Poschodí 1 · 336 WC + sprcha (Světelná scéna 1)

**Shrnutí**

Základní plocha	1.80 m <sup>2</sup>	Světla výška prostoru	2.500 m
Stupně odrazu	Strop: 70.0 %, Stěny: 50.0 %, Podlaha: 20.0 %	Montážní výška	2.300 m – 2.500 m
Činitel údržby	0.80 (Úhrnně)	Výška Uživatelská úroveň	0.800 m
		Okrajová zóna Uživatelská úroveň	0.150 m

Budova 1 · Poschodí 1 · 336 WC + sprcha (Světelná scéna 1)

## Shrnutí

### Výsledky


	Velikost	Vypočítáno	Pož.	Kontrola	Index
Uživatelská úroveň	$\bar{E}_{\text{svisle}}$	295 lx	$\geq 200$ lx	✓	WP2
	$U_o (g_1)$	0.83	$\geq 0.40$	✓	WP2
	Specifický příkon	21.52 W/m <sup>2</sup>	–		
		7.30 W/m <sup>2</sup> /100 lx	–		
Vyhodnocení oslnění <sup>(1)</sup>	$R_{UG, \text{max}}$	18	$\leq 25$	✓	
Velikosti spotřeby <sup>(2)</sup>	Spotřeba	18.6 kWh/a	max. 100 kWh/a	✓	
Místnost	Specifický příkon	12.56 W/m <sup>2</sup>	–		
		4.26 W/m <sup>2</sup> /100 lx	–		

(1) Na základě obdélníkového prostoru 1.000 m × 1.800 m a SHR 0.25.

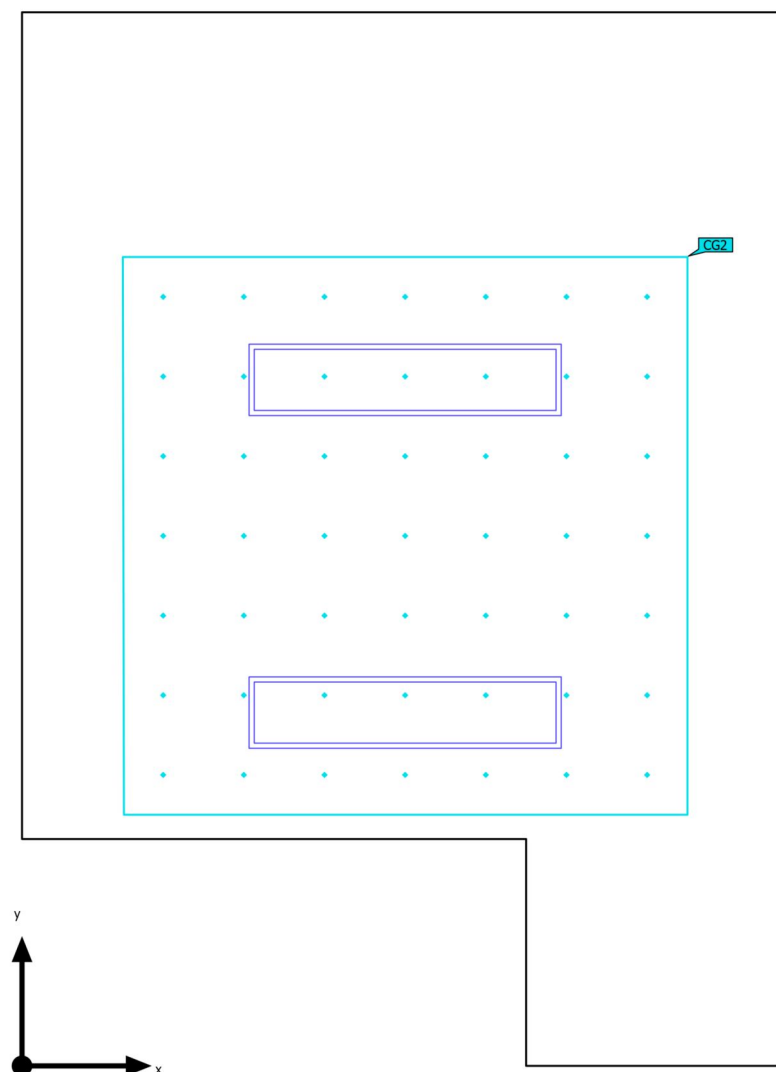
(2) Vypočteno pomocí DIN:18599-4.

Užitný profil: Všeobecné oblasti uvnitř budov - denní místnosti, zdravotní místnosti a místnosti první pomoci (10.4 Šatny, umývárny, koupelny, toalety)

### Seznam svítidel

ks	Výrobce	C. výrobku	Název výrobku	$R_{UG}$	P	$\Phi$	Světelný výtěžek
1	Olympia		GR-9_leds	15	0.1 W	103 lm	1025.5 lm/W
1	Regiolux	219060241 80	turas-TUARO/380 LED 2700 830 ET WS	18	22.5 W	2659 lm	118.2 lm/W
				 –	22.5 W	2659 lm (100 %)	–

Budova 1 · Poschodí 1 · 337 Kancelář (Světelná scéna 1)

**Shrnutí**

Základní plocha	17.04 m <sup>2</sup>		
Stupně odrazu	Strop: 70.0 %, Stěny: 50.0 %, Podlaha: 20.0 %	Světla výška prostoru	2.500 m
Činitel údržby	0.80 (Úhrnně)	Montážní výška	2.300 m

Budova 1 · Poschodí 1 · 337 Kancelář (Světelná scéna 1)

## Shrnutí

### Výsledky

	Velikost	Vypočítáno	Pož.	Kontrola	Index
Vyhodnocení oslnění <sup>(1)</sup>	$R_{UG, max}$	19	$\leq 19$	✓	
Velikosti spotřeby <sup>(2)</sup>	Spotřeba	251 kWh/a	max. 600 kWh/a	✓	
Místnost	Specifický příkon	5.95 W/m <sup>2</sup>	–		

(1) Na základě obdélníkového prostoru 5.225 m × 3.800 m a SHR 0.25.

(2) Vypočteno pomocí DIN:18599-4.

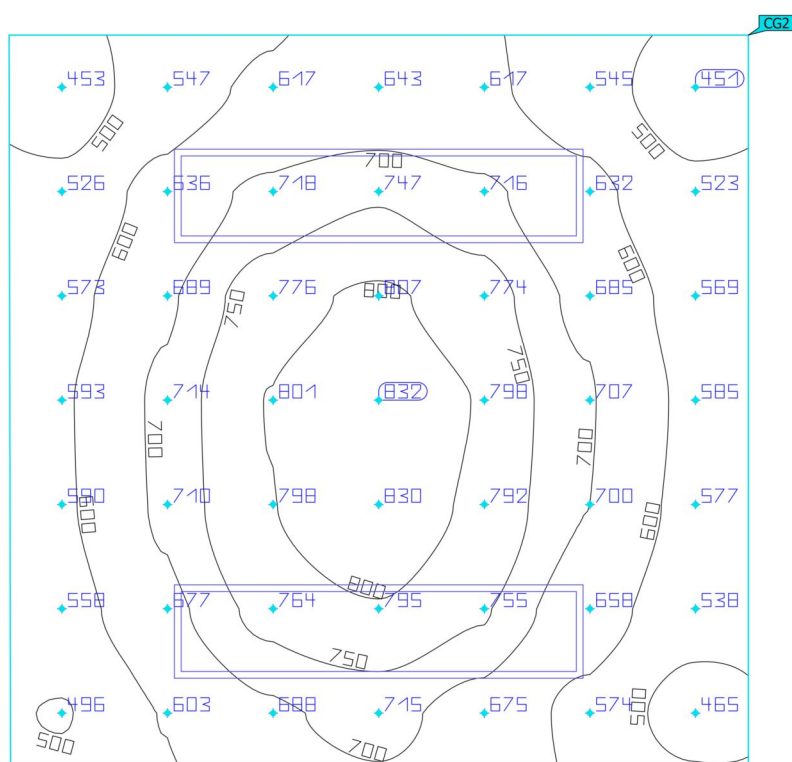
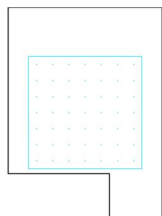
Užitný profil: Kanceláře (34.2 Psaní, psací stroje, čtení, zpracování dat)

### Seznam svítidel

ks	Výrobce	C. výrobku	Název výrobku	$R_{UG}$	P	$\Phi$	Světelný výtěžek
2	Regiolux	657120241 70	alevo-AVAMP/1500X355 LED 7000-4200 840 ETM (51W) vw	19	50.7 W	7011 lm	138.3 lm/W

Budova 1 · Poschodí 1 · 337 Kancelář (Světelná scéna 1)

## Výpočtová plocha 2

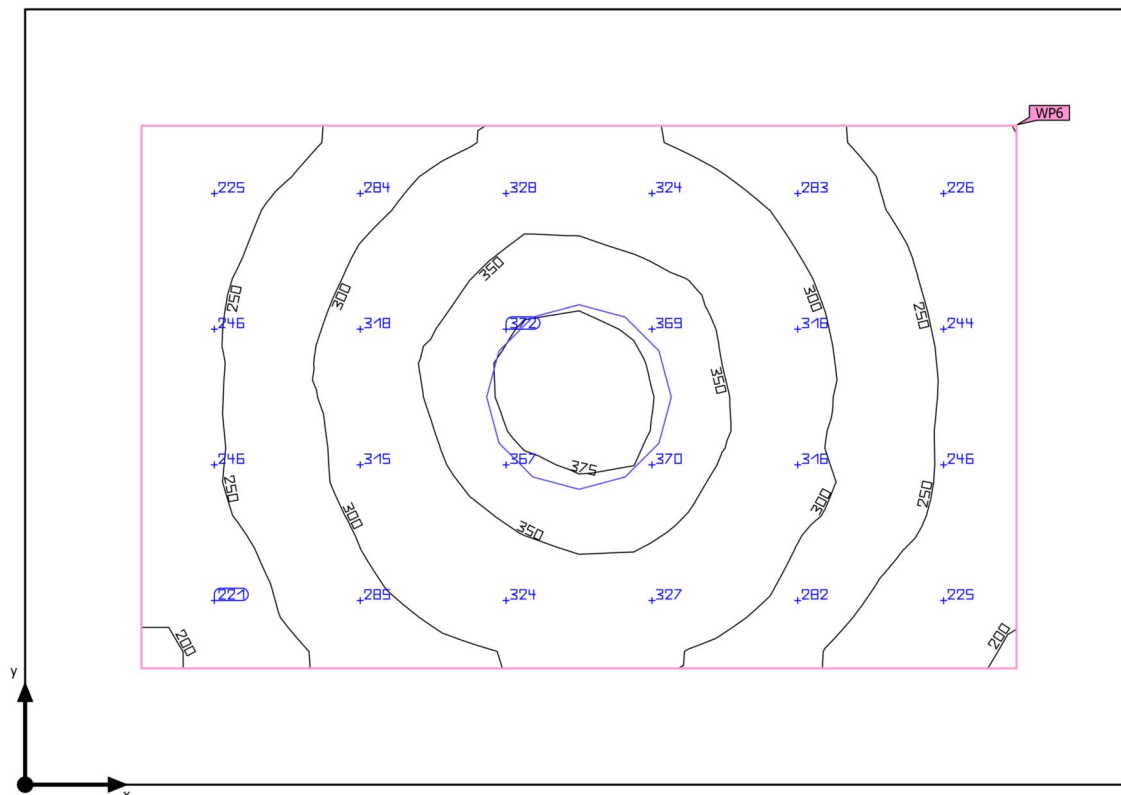


Vlastnosti	$\bar{E}$	$E_{\min}$	$E_{\max}$	$U_o (g_1)$	$g_2$	Index
Výpočtová plocha 2	658 lx	451 lx	832 lx	0.69	0.54	CG2
Svislá intenzita osvětlení						
Výška: 0.000 m						

Užitný profil: Kanceláře (34.2 Psaní, psací stroje, čtení, zpracování dat)

Budova 1 · Poschodí 1 · 338 Koupelna (Světelná scéna 1)

## Shrnutí



Základní plocha	6.30 m <sup>2</sup>	Světla výška prostoru	2.500 m
Stupně odrazu	Strop: 70.0 %, Stěny: 50.0 %, Podlaha: 20.0 %	Montážní výška	2.500 m
Činitel údržby	0.80 (Úhrnně)	Výška Uživatelská úroveň	0.800 m
		Okrajová zóna Uživatelská úroveň	0.315 m

Budova 1 · Poschodí 1 · 338 Koupelna (Světelná scéna 1)

## Shrnutí

### Výsledky

	Velikost	Vypočítáno	Pož.	Kontrola	Index
Uživatelská úroveň	$\bar{E}_{\text{svisle}}$	293 lx	$\geq 200$ lx	✓	WP6
	$U_o (g_1)$	0.67	$\geq 0.40$	✓	WP6
	Specifický příkon	9.62 W/m <sup>2</sup>	–		
		3.28 W/m <sup>2</sup> /100 lx	–		
Vyhodnocení oslnění <sup>(1)</sup>	$R_{UG, \text{max}}$	18	$\leq 25$	✓	
Velikosti spotřeby <sup>(2)</sup>	Spotřeba	27.6 kWh/a	max. 250 kWh/a	✓	
Místnost	Specifický příkon	5.32 W/m <sup>2</sup>	–		
		1.82 W/m <sup>2</sup> /100 lx	–		

(1) Na základě obdélníkového prostoru 3.000 m × 2.100 m a SHR 0.25.

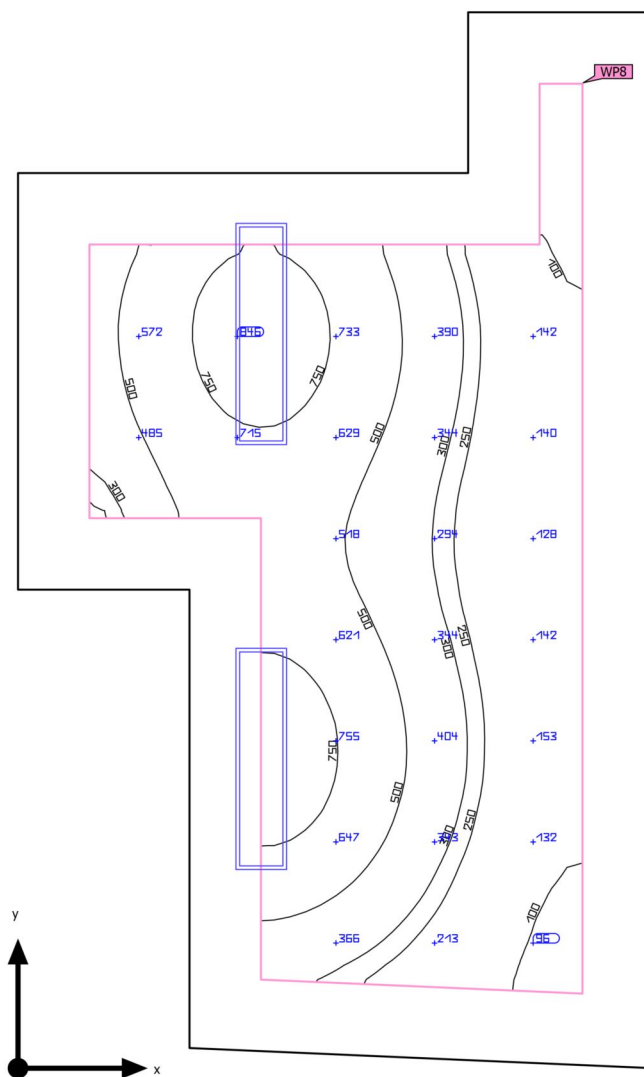
(2) Vypočteno pomocí DIN:18599-4.

Užitný profil: Všeobecné oblasti uvnitř budov - denní místnosti, zdravotní místnosti a místnosti první pomoci (10.4 Šatny, umývárny, koupelny, toalety)

### Seznam svítidel

ks	Výrobce	C. výrobku	Název výrobku	$R_{UG}$	P	$\Phi$	Světelný výtěžek
1	Regiolux	219053241 80	turas-TUARO/500 LED 4000 830 ET B3 WS	18	33.5 W	3968 lm	118.4 lm/W

Budova 1 · Poschodí 1 · 339 Pokoj (Světelná scéna 1)

**Shrnutí**

Základní plocha	25.09 m <sup>2</sup>	Světla výška prostoru	2.500 m
Stupně odrazu	Strop: 70.0 %, Stěny: 50.0 %, Podlaha: 20.0 %	Montážní výška	2.500 m
Činitel údržby	0.80 (Úhrnně)	Výška Uživatelská úroveň	0.800 m
		Okrajová zóna Uživatelská úroveň	0.500 m



Budova 1 · Poschodí 1 · 339 Pokoj (Světelná scéna 1)

## Shrnutí

### Výsledky

	Velikost	Vypočítáno	Index
Uživatelská úroveň	$\bar{E}_{\text{svisle}}$	416 lx	WP8
	$U_o (g_1)$	0.083	WP8
	Specifický příkon	7.08 W/m <sup>2</sup>	
		1.70 W/m <sup>2</sup> /100 lx	
Vyhodnocení oslnění <sup>(1)</sup>	$R_{UG, \text{max}}$	19	
Velikosti spotřeby <sup>(2)</sup>	Spotřeba	195 kWh/a	
Místnost	Specifický příkon	4.04 W/m <sup>2</sup>	
		0.97 W/m <sup>2</sup> /100 lx	

(1) Na základě obdélníkového prostoru 7.389 m × 4.450 m a SHR 0.25.

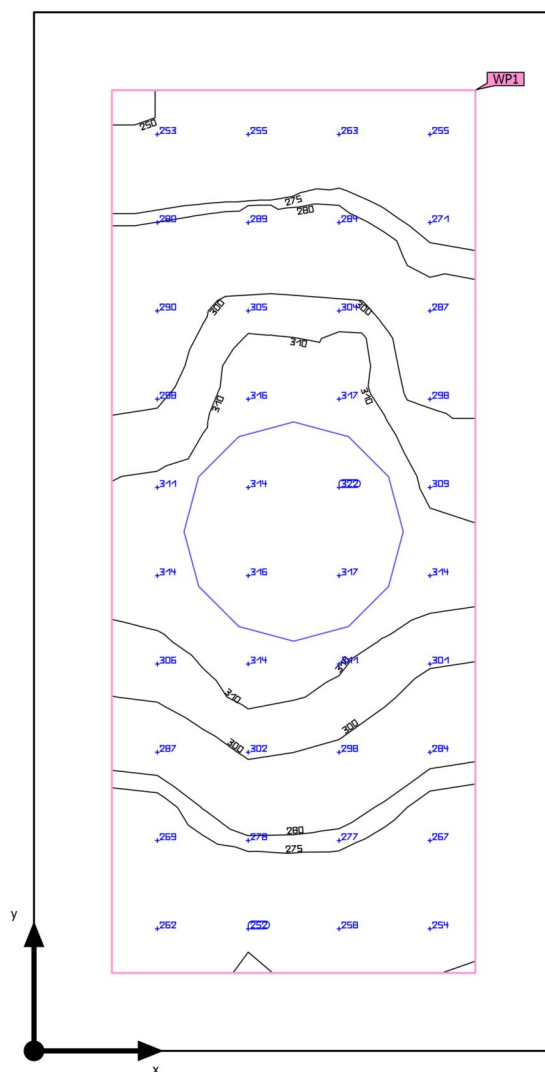
(2) Vypočteno pomocí DIN:18599-4.

Užitný profil: Zdravotnická zařízení – místnosti pro všeobecné použití (45.6 Denně obývané prostory)

### Seznam svítidel

ks	Výrobce	C. výrobku	Název výrobku	$R_{UG}$	P	$\Phi$	Světelný výtěžek
2	Regiolux	657120141 70	alevo-AVAMP/1500X355 LED 6500-3900 830 ETM (51W) ww	19	50.7 W	6507 lm	128.3 lm/W

Budova 1 · Poschodí 1 · WC 1 (Světelná scéna 1)

**Shrnutí**

Základní plocha	1.62 m <sup>2</sup>	Světla výška prostoru	2.500 m
Stupně odrazu	Strop: 70.0 %, Stěny: 50.0 %, Podlaha: 20.0 %	Montážní výška	2.500 m
Činitel údržby	0.80 (Úhrnně)	Výška Uživatelská úroveň	0.800 m
		Okrajová zóna Uživatelská úroveň	0.135 m

Budova 1 · Poschodí 1 · WC 1 (Světelná scéna 1)

## Shrnutí

### Výsledky


	Velikost	Vypočítáno	Pož.	Kontrola	Index
Uživatelská úroveň	$\bar{E}_{\text{svisle}}$	290 lx	$\geq 200$ lx	✓	WP1
	$U_o (g_1)$	0.86	$\geq 0.40$	✓	WP1
	Specifický příkon	23.34 W/m <sup>2</sup>	–		
		8.05 W/m <sup>2</sup> /100 lx	–		
Vyhodnocení oslnění <sup>(1)</sup>	$R_{UG, \text{max}}$	18	$\leq 25$	✓	
Velikosti spotřeby <sup>(2)</sup>	Spotřeba	18.6 kWh/a	max. 100 kWh/a	✓	
Místnost	Specifický příkon	13.89 W/m <sup>2</sup>	–		
		4.79 W/m <sup>2</sup> /100 lx	–		

(1) Na základě obdélníkového prostoru 1.800 m × 0.900 m a SHR 0.25.

(2) Vypočteno pomocí DIN:18599-4.

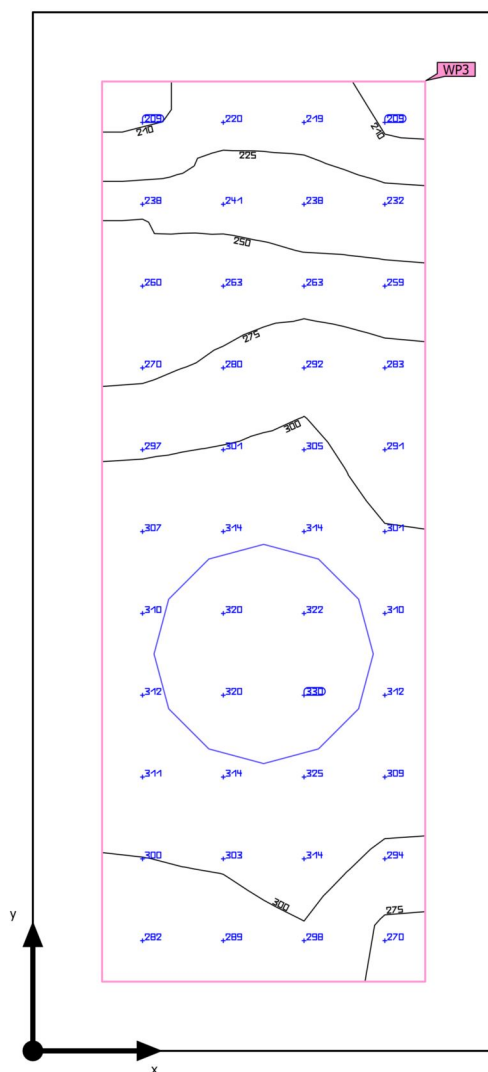
Užitný profil: Všeobecné oblasti uvnitř budov - denní místnosti, zdravotní místnosti a místnosti první pomoci (10.4 Šatny, umývárny, koupelny, toalety)

### Seznam svítidel

ks	Výrobce	C. výrobku	Název výrobku	$R_{UG}$	P	$\Phi$	Světelný výtěžek
1	Regiolux	219060241 80	turas-TUARO/380 LED 2700 830 ET WS	18	22.5 W	2659 lm	118.2 lm/W
				 –	22.5 W	2659 lm (100 %)	–

Budova 1 · Poschodí 1 · WC 2 (Světelná scéna 1)

## Shrnutí



Základní plocha	1.44 m <sup>2</sup>	Světla výška prostoru	2.500 m
Stupně odrazu	Strop: 70.0 %, Stěny: 50.0 %, Podlaha: 20.0 %	Montážní výška	2.500 m
Činitel údržby	0.80 (Úhrnně)	Výška Uživatelská úroveň	0.800 m
		Okrajová zóna Uživatelská úroveň	0.120 m

Budova 1 · Poschodí 1 · WC 2 (Světelná scéna 1)

## Shrnutí

### Výsledky


	Velikost	Vypočítáno	Pož.	Kontrola	Index
Uživatelská úroveň	$\bar{E}_{\text{svisle}}$	285 lx	$\geq 200$ lx	✓	WP3
	$U_o (g_1)$	0.73	$\geq 0.40$	✓	WP3
	Specifický příkon	25.76 W/m <sup>2</sup>	–		
		9.03 W/m <sup>2</sup> /100 lx	–		
Vyhodnocení oslnění <sup>(1)</sup>	$R_{UG, \text{max}}$	18	$\leq 25$	✓	
Velikosti spotřeby <sup>(2)</sup>	Spotřeba	18.6 kWh/a	max. 100 kWh/a	✓	
Místnost	Specifický příkon	15.63 W/m <sup>2</sup>	–		
		5.48 W/m <sup>2</sup> /100 lx	–		

(1) Na základě obdélníkového prostoru 1.800 m × 0.800 m a SHR 0.25.

(2) Vypočteno pomocí DIN:18599-4.

Užitný profil: Všeobecné oblasti uvnitř budov - denní místnosti, zdravotní místnosti a místnosti první pomoci (10.4 Šatny, umývárny, koupelny, toalety)

### Seznam svítidel

ks	Výrobce	C. výrobku	Název výrobku	$R_{UG}$	P	$\Phi$	Světelný výtěžek
1	Regiolux	219060241 80	turas-TUARO/380 LED 2700 830 ET WS	18	22.5 W	2659 lm	118.2 lm/W
				 –	22.5 W	2659 lm (100 %)	–